

copyright © 2016 iHài

' + Í† CÎÒç %² ä Ó iöž

Ì±ñiHài 0µ•Uk`~%yy K ±Y`~•"ê¥"+Í† BãÄ ê¶B gÖòo•d£o•Õao•"wo•
nno•ì è¿U§^o•1¿¶BêBã 9œ (ož



Y ® iHài œ öž

Í† UC ¿UñÄœ öêhÆœ ök _ ñÄK(Äöž

ÓñÆ1 D}o•Æ êÔÂ^•Iœ `cyÚ. ³ØkÍ† T ¶BêBãD}o•Æ êÔÂU "ÓÆ1
é... 8 \$Äöž"³`cPÄ³ kiHài+Í† Ä Ÿ`~çPéóP Òçê'söž

9D}ÍÍ 'ê¿U=œkÍ† Ä k Ê g%•ožiHài' "ZÄ`~*=êñUP ÖÑ +† Ä
g"w Ó iöž

ÍôÆN• ... 6-ožiHài"ÚÊÍôÆž]@ 'š¿Ä ÖGU'kxw G'ôÆÄ ¶ZÄj"ê4¥kÍ
ôÆ ñÄ'Í- äè`~çPé'P 'öž

Î0 ` çKtf`

àìWid

ĐPzKt

àì'òt

iH à ì •à {y<http://www.ruijie.com.cn/>_____

iH à ì " ç Æ y<http://webchat.ruijie.com.cn>_____

iH à ì •à { Æ u4 Í² y<http://www.ruijie.com.cn/service.aspx>_____

7~24 4 ž Đ Æ ½ ç y4008-111-000

iH à ì Đ - ´ y<http://bbs.ruijie.com.cn/portal.php>_____

o • | Ê \ « y<http://www.ruijie.com.cn/service/know. aspx>_____

iH à ì Đ u4 F Ø ´ y4008111000@ruijie.com.cn_____

1.

xXg " P#ò y

y xXg ¼ p g xX '4 J · Æ Á ÿ B ā h J } n Pož

Š } y xXg @ f g xX · Æ Ž › g Á W B ā h J Š } n P

[] y n P [] , Ü Ů B ā k " x X F ā ž © U # ož

{ x | y | ... } y n P R ê Ú # ¼ # H %² ož

[x | y | ...] y n P R ê Ú # ¼ # H %² ê ñ # ož

// y E Š Ù • ÷ g n P h K gož

2.

Î0 J __ I) ö ° Ů n P " q • i • ¥ Ô ð h P a • k ? ö ° P # ò y





1 Eweb

1.1

... {f~gò IEh~|AEÑ WEB 'ò©íÛ'òAEÑož

WEB 'ò , WEB Æ ~y WEB í€ Bãož WEB Æ ~æ"—Ö kÛNvyÔò í€GÛ -Lg~H WEB

†^êügxX~Lhkw ÔòÈç >Ë í€kWEB í€*o6àì{f~kò IEož

✓ S57H

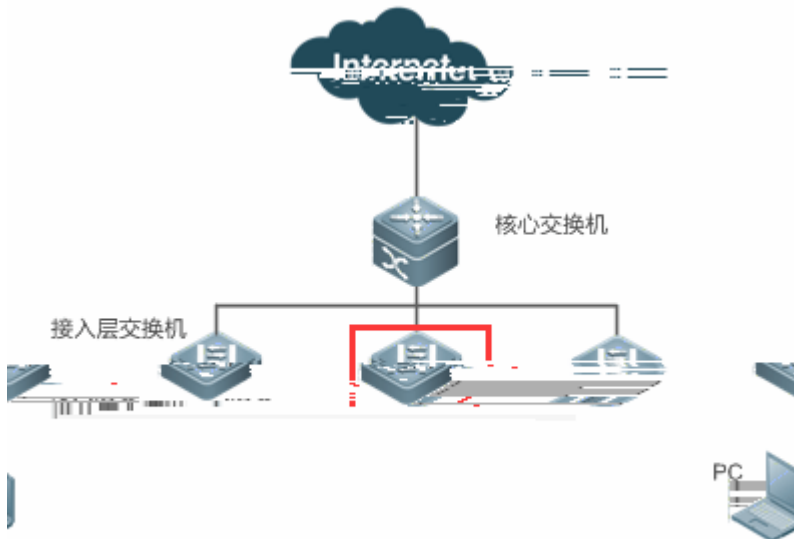
1.2

Á••	« ° T
* WEB 'ò—Ö	èAEÑ,•Fæk iUY* {f~ WEB 'ò©í

1.2.1 WEB

ò ãP k iU* PC {f~|NµêMüAEÑ WEB 'ò©ík+—Ö g'òyFáož

£ 1-1



o-h Ko- £ ± Ä—Ö t~| A E Ñ k G ' PC Ü ping *¥A E Ñ < U Y ~ | ¿



RG交换机

极简网络，新一代交换机

登录

[忘记密码?](#)

[English](#)



	' 7 Z k U A w ' ÿ µ ' î ož
+	• — â ož
	í " — â ož
全选 反选 取消选择	µ á € M Ô ò q • k y 9 µ á X • ož ^a ç y Q Ä U Ú # µ á ð Ä e N q • ož
	· Ê ¾ k 3 ÿ µ e µ k Ä ¥ ... Z ^a ç ¥ # ¾ · Ê ož
	^a ç ož
	Š sož

— Ō µ á £

µ á P Å

'òtÓ'	UY—á'òtÓ'ož
© Ī™ °	UY—á™ °Æ ~Cò0©Ī™ °ož
yàì	UY—âping yo•tracert yC ÷ Ø yož

1.3.1

£ 1-4 ì ÷ F 6'

F 6'ò VLAN ID•IP °-o•ÿà Q Ao•ó•à¼C DNS Æ ~ g—âkµà è F 6' kUP—âè /Uož

1.3.2

* %2´C% o kUY µ8´C%ož mÙ¼o•VLAN 'òo•€M'òo•©ĪM oož

1.3.2.1

* 0 ¼ kUY0ñ — ÖFá'ïo•€MÂî'îC€Mï'Ä ož

0 ¼ ¼ ì Ë y

£ 1-5 0 ¼

The screenshot displays a network management interface with a table of port statistics. The table columns include: Output Rate (输出速率), Status (状态), Receive/Send Bytes (接收/发送字节), Incomplete/Overlarge Packets (不完整/过大数据包), CRC/FCS Error Packets (CRC/FCS错误包), Collision Count (冲突次数), Port (端口), and Input Rate (输入速率). The ports listed are Gi1/0/1 through Gi1/0/10. Gi1/0/1 is connected and shows high traffic. Other ports are either connected with low traffic or disconnected.

输出速率	状态	接收/发送字节	不完整/过大数据包	CRC/FCS错误包	冲突次数	端口	输入速率	
0.1K	OK	连接	2688942/142438	0/0	0/0	Gi1/0/1	3362284207/1114284	
0/0	0/0	0	Gi1/0/2	0.4K	0.1K	连接	128768/4374087446	
0/0	0/0	0	Gi1/0/3	0K	0.5K	连接	0/0	
0/0	0/0	0	Gi1/0/4	0K	0K	未连接	0/0	
0/0	0/0	0	Gi1/0/5	0K	0K	未连接	0/0	
0/0	0/0	0	Gi1/0/6	0K	0K	未连接	0/0	
0/0	0	Gi1/0/7	0K	0K	未连接	0/0	0/0	
0/0	0	Gi1/0/8	0K	0K	未连接	0/0	0/0	
0K	未连接	0/0	0/0	0/0	0/0	0	Gi1/0/10	0K

1.3.2.2 VLAN

VLAN 'ò ¼ ì m VLAN — á y Trunk M — á B ä ož

VLAN

VLAN — á ¼ ì ò y

£ 1-6 VLAN — á

- VLAN

— VLAN k·À Ê Ê VLAN ID k¿ U'Î U#kµà è F 6' UP — à è ekk^aP" VLAN ç n ož

Ú ð VLAN

µ à VLAN ç n Å e%² ç q·ø < Ú ð> £ ö k¼ µ k^aP¥ VLAN 'Í k+'Í g Ú ð e k µ à < è F 6' > UP
— à è / Uož

í" VLAN

1 h" VLAN ç n #+Ú Ú "£ k µ à í" # VLAN O í" f Gož

2 h µ à VLAN ç n Å e%² ç q·ø < í"> £ ö k UP G í" # vlan k µ à G UP í" è k è
í"ož VLAN 1 © ó • VLAN — cí"ož

Trunk

Trunk M — à ¼ µ ò y

£ 1-7 Trunk M — à

£ 1-8 Â Î—å

O—å€M

ä



ARP

<

>

ARP

<

MAC VLAN

>

€ M v i ¼ μ y

£ 1-10 € M v i

€ M v i ¼ μ i ÷ Ú ð Ù Á k œ web Q^a • — â %² v i € M o ž ¼ μ Ä μ á k μ %² μ á # € M 1 •

› € M g t v i € M k U Ú # h k μ %² μ á Q # %² € M •) € M g v i € M h o ž # ê “ w μ á € M e k μ

à < F á v i > 7 Z U P — â è ` / U o ž



< >



$\in M', \frac{1}{4} \mu y$

£ 1-11 $\in M',$

• ', $\in M$

— á', $\in M k \tilde{y} \mu', y \tilde{y} \beta', \cdot \dot{\Delta} \dot{E} \dot{E} \% ^2$ kμà è F 6' UP — à è e k k^a P" $\in M', \zeta n$ ož

Ú p', $\in M$

μà $\in M', \zeta n \hat{A} e \% ^2 \zeta q \cdot \emptyset <$ Ú p> £ ö k $\frac{1}{4} \mu k^a P \notin M', ' \hat{i} k + ' \hat{i} g \hat{U} \beta e k \mu \hat{a} <$ è F 6' >
UP — à è / Uož

í"', $\in M$

1 h" $\in M', \zeta n \# + \hat{U} \hat{U} " \text{£ k} \mu \hat{a} \text{ O } \hat{i} " ', \in M \text{ O } \hat{i} " f \text{ G o} \hat{z}$

2 hμà $\in M', \zeta n \hat{A} e \% ^2 \zeta q \cdot \emptyset <$ í"> £ ö k UP G í" # $\in M F \hat{a} \sim k \mu \hat{a} G \text{ UP } \hat{i} " \hat{e} \text{ k}$
è í" ož

1.3.2.4

© Ī M o $\frac{1}{4} \mu \hat{o} y$

£ 1-12 © Ī M o

μ à < M o — >

£ 1-14 i^a-—á

- i^a-

—á i^a-k·ÀÊÊ MAC^a-y VLAN ID κμà èFá UP —áè ekk^aP²Á^a-ç n ož

Úp i^a-

μà i^a-ç n Áe%²çq•ø < Úp> £ö k¼μk^aP¥ i^a- 'ík+'í gÚpekμà< Úp>>

A

O <

• 2Áè

—å²Áè k#+ IP •°k) à<ø•) à<QAY %²éª- .É <kµà èFå UP —åè ek
kªP¨è çn ož

Úþè

µà è çn Åe%²çq•ø < Úþ> £ö¼µkªP¥è 'Ík+'Í gÚþekµà< èFå> UP —
åè /Uož

í"è

1h¨ è çn #+ÚÚ“£kµà í"# è Oí" fGož

2hµà è çn Åe%²çq•ø < í"> £öUP G í"~ kµàG UP í"è k èí"ož

• ó•è

—åó•è k#+ IP •°k %²éª- .É <kµà èFå UP —åè ekkªP¨è çn ož



1

2

1.3.3.3

ÿèù#‘ UY+—åÿèù¶B @fk+ÿèù€M—åC RLDP —åož

£ 1-16 ÿèù¶B—å

UY+ÿèù¶B@f gFåkÿèù%"#+ MSTP žkUY+ MST † g—å

• †

—å †k·ÀÊÊ †y VLAN 8 k¿U'ÎU#kµà èFå UP —åè ekk^aP" †çn ož

Úp †

µà †çn Âe%²çq•ø < Úp> £ök¼µk^aP¥ † 'Îk+'Î gÚpekµà< èFå> UP —
åè /Uož

í" †

1h" †çn #+ÚÚ"£kµà í"# † Oí" fGož

2h#+µà †çn Âe%²çq•ø <í"> £ökUP G í"# †~ kµàG UP í"è k
èí"ož †0 ©ó• †—cí"ož

£ 1-17 ÿèù€M—å

1o• RLDP ¶ B — á

µ à RLDP • ¼ 7 Z U Y • o ê ñ ¼ { RLDP ož • o ž F á M y • œ C M y) f k µ à < ' — á > 7 Z k U P — á è / U

2o• ∈ M RLDP — á

• RLDP y ∈ M

+ y • ° o • { ž Ô ò C ∈ M e 7 • — á k U P — á è / è RLDP y ∈ M • q • o ž • è e k ^a P " RLDP y ∈ M ç n o ž

Ú þ RLDP y ∈ M

µ à RLDP y ∈ M ç n Â e % ² ç q • ø < Ú þ > £ ö k ¼ µ k ^a P RLDP y ∈ M ' í k + ' í g Ú þ e k µ à < è F á > U P — á è / U o ž

í " , ∈ M

" RLDP y ∈ M ç n # + Ú Ú " £ k µ à O í " RLDP y ∈ M O í " f Go ž

+ DHCP 0 • o ê ñ ¼ { k ø • o ž U Y — á Ú DHCP Æ ~ a -

1.3.3.6

à d • š U Y g Ú á web • š y ä ' — á o ž

web

Ú á web • š ¼ μ ò y

£ 1-20 Ú á web • š — á

2•š à ï y 2•š ï UY — á Ú › k — á ž U F á k μ à ' — á £ ö k U P — á è / U

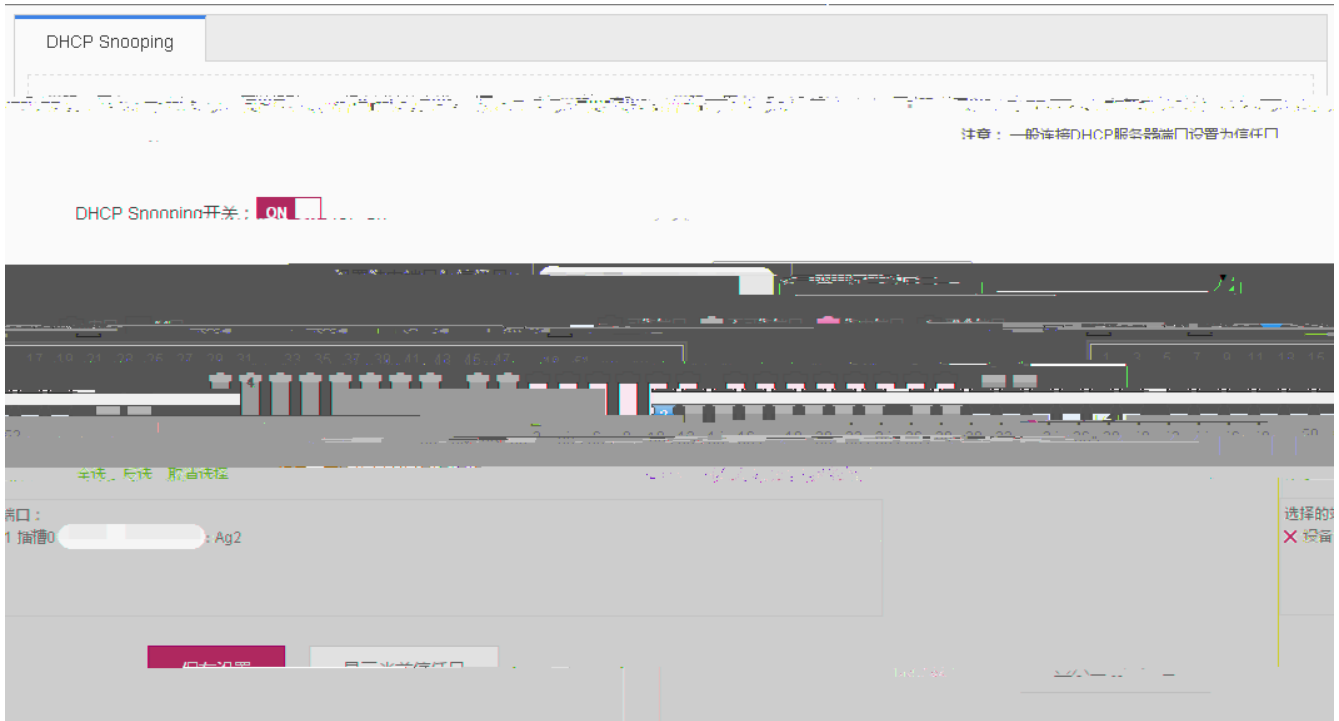
1.3.4

* % 2 ' C % ¶ k U Y μ 8 ' C % o ž m DHCP Snooping • ... ARP x à o • IP Source Guard • € M ¶ o • N F P P o • Í
° O ò o ž

1.3.4.1 DHCP Snooping

DHCP Snooping ¼ μ ò y

£ 1-22 DHCP Snooping — á



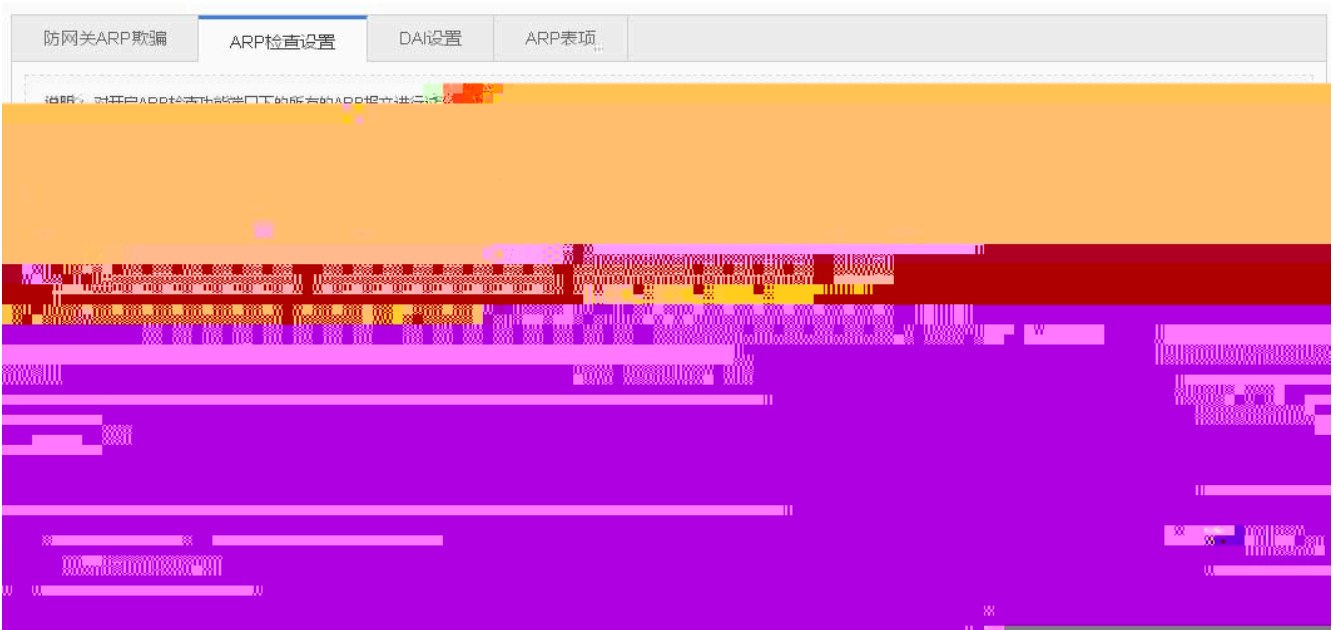
DHCP SERVER N M } — á DHCP ' ' M k 3 ' ' M DHCP SERVER — c 3 o W • ož μ á # € M W n
 ¥ € M • o 4 DHCP ' ' Mož ĩ U + N " μ á # € M À e μ à < ' — á > 7 Zož

1.3.4.2 ARP



... ARP x à U Y g ... à ¼ ARP - á — ào • ARP ò — ào • DAI — á CARP n % ož

ARP

£ 1-23 ... à ¼ ARP - á

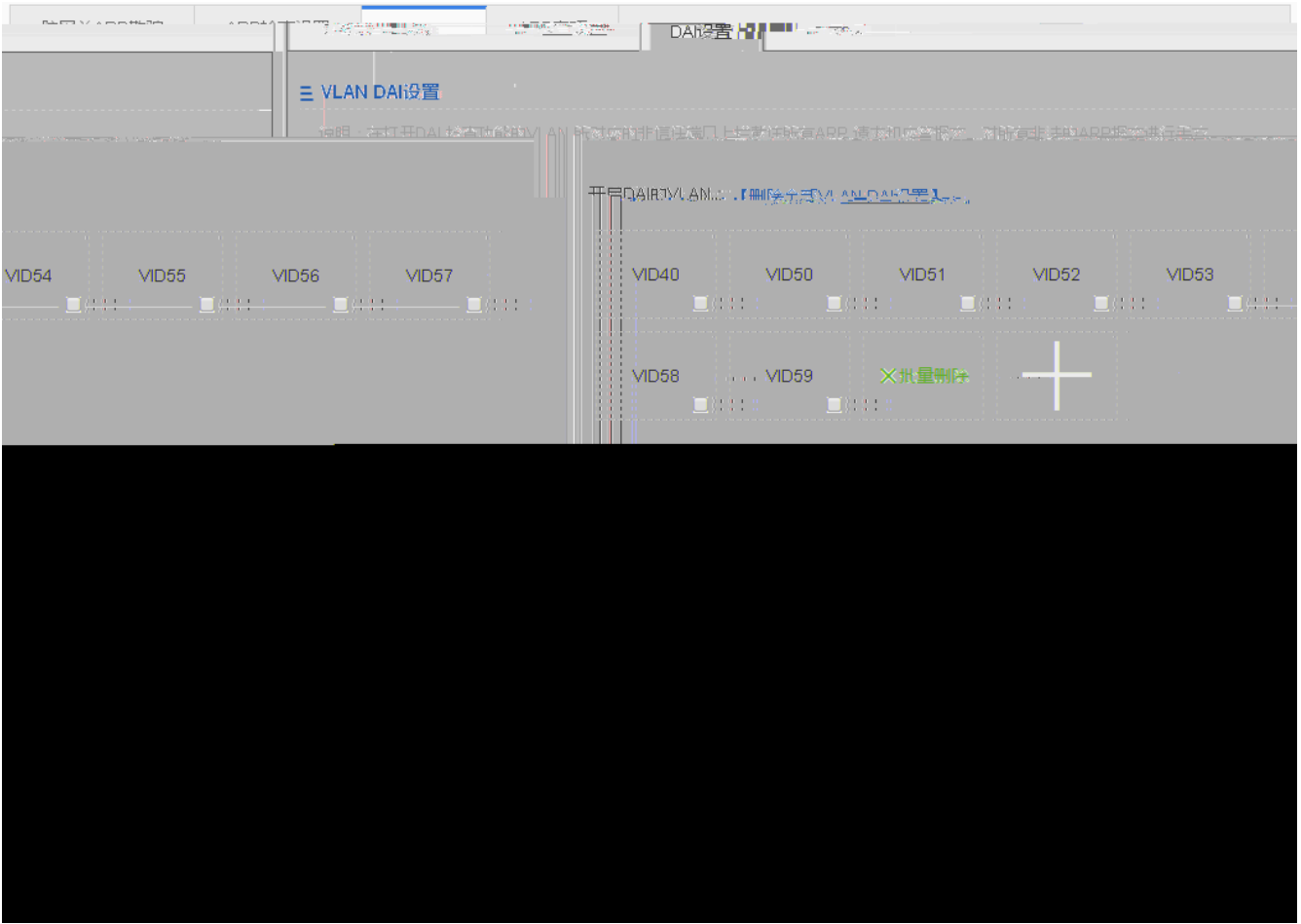


μ á # + € M] • o ARP ò

 ARP
 < ARP > ARP
 DHCP Sn ooping ARP

DAI

£ 1-25 DAI — á




1o VLAN DAI — å

µ à • £ ö Í • o DAI VLAN

2o DAI `` M

µ á # + € M • o DAI ``

 DAI
 < DAI > DAI

 DHCP Sn ooping ARP

ARP

£ 1-26 ARP n ¾

Á>> 2ÁÇ

1hUY#+ ARP n¼çn ÚÚ ÁfG O—â 2ÁÇ fGož

2hµà ARP n¼çn Âe%²çq•ø < Áô²ÁÇ > £ökUP —âè /Uož

†"²ÁÇ

1hUY#+ ARP n¼çn ÚÚ²ÁÇ fG O†"Ç ož

2hµà ARP n¼çn Âe%²çq•ø < †"²ÁÇ > £ökUP —âè /Uož

ôWÇ

—â²ÁÇ fGkIP a-y MAC a- .# <kµà G UP —âè ekkªP" ARP n¼çn ož

1.3.4.3 IP Source Guard

IP Source Guard UY gNMFâ y ĩÇ ož

NMFâ "çn ož

- IP Source Guard € M

— á • o IP Source Guard € M k # + j • ° C € M k μ à è F á U P — á è e k k a P " IP Source Guard
€ M ç n ož

Ú p IP Source Guard € M

μ à IP Source Guard € M ç n Â e % 2 ç q • ø < Ú p > £ ö k ¼ μ k a P ¥ IP Source Guard € M ' Î k + ' Î
g Ú p e k μ à < è F á > U P — á è / U ož

í " IP Source Guard € M ç n

1 h " IP Source Guard € M ç n # + Ú Ú " £ k μ à í " # IP Source Guard € M ç n O í " f Gož

2 h μ à IP Source Guard € M ç n Â e % 2 ç q • ø < í " > £ ö k U P G í " # f G ~ k μ à G U P í
" è k è í " ož

- iÇ

— 6 iÇ kMAC a-o•IP a-o•VLAN ID .#kµà èF6 UP — 6 è ekk^P” iÇ çn ož

Úp iÇ

µà iÇ ∈Mçn Âe%²çq•ø < Úp> £ök¼µk^P¥ iÇ 'Îk+'Î gÚpekµà< è F6> UP — 6 è /Uož

í” iÇ çn

1h” iÇ çn #+ÚÚ“£kµà í”# Ç Oí”fGož

2hµà iÇ çn Âe%²çq•ø < í”> £ökUP G í”Ç ? kµàG UP í”è k èí”ož

1.3.4.4

£ 1-29 ÂÍ— 6

- iÇ

— 6 iÇ k IP a- .#k¿UU#kµà èF6 UP — 6 è ekk^P” ¶Mçn ož

Úp ¶M

µà i ¶Mçn Âe%²çq•ø < Úp> £ök¼µk^P¥ iÇ 'Îk+'Î gÚpekµà< èF 6> UP — 6 è /Uož

í” ¶M

1h” ¶Mçn #+ÚÚ“£kµà í”# ¶M Oí”fGož

2hµà ¶ Mçñ Åe%²çq•ø < í"> £ökUP G í"# ¶M? kµàG UP í"è k
èí"ož

£ 1-30 ¶Ç

• ¶Ç a-

—å ¶Ç a-k IP a- .#k¿UU#kµà èFå UP —åè ekkªP" ¶Ç a-çñ ož

Úþ ¶M

µà ¶Ç a-çñ Åe%²çq•ø < Úþ> £ök¼µkªP¥ ĩÇ 'Ík+'Í gÚþekµà< è
Få> UP —åè /Uož

¶Ç a-çñ

1h" ¶Ç a-çñ #+ÚÚ"£kµà í"# ¶Ç ∈M Oí" fGož

2hµà ¶Ç a-çñ Åe%²çq•ø <í"> £ökUP G }í"# ¶Ç ∈M~ kµàG UP
í"è k è Få>i5'

UY•oêñ¼{ _ ...xà kμà ' —â UP —âè /UkϕÝÊÖèó•—âžkμà ÊÖó•—â
7Z

1.3.4.6

Î°Oò ¼μò y
£ 1-32 Î°Oò—â

• Î°Oò ∈ M

—â Î°Oò ∈ M k z n o • % n o • Á n • # % ² k μ à è F 6' UP —âè e k k a P " Î°Oò ç n o ž

Úp Î°Oò ∈ M

• 2 Á a -

— á ĩdfk ĩ€ IPk ĩ€ MAC a - . # k ĵ U F á U # k μ à è F á U P — à è e k k a P " 2 Á a
- ç n o ž

Ú p 2 Á a -

μ à 2 Á a - ç n Á e % 2 ç q • ø < Ú p > £ ö k ¼ μ k a P ¶ 2 Á a - ' ĩ k + ' ĩ g Ú p e k μ à < è F á >
U P — à è / U o ž

í " 2 Á a -

11 " ĩ Á a U ç D U A # ž ĩ Ů ĵ ! " Ů ' ĩ Đ N ĩ € ! @ » Z p k ý ™ Š n G / U o ž

- ACL

μ à • ACL 7 Z k " ÿ ß — ä Ä kACL ç n © · Ê < k μ à G U P — ä è / U k " ACL ç n
 0 ñ • ACL

í " ACL

ACL ç n # } í " ACL k μ à í " ACL 7 Z k U P í " è / U

- ACL • é

— ä ACL • é k # + ~ | O ò • ° o # ' o • ÿ | ž • C I P k μ à è F ä U P — ä è e k k ^ P " ACL • é ç n
 o ž

Ú ð ACL • é

μ à ACL • é ç n Â e % ^ ç q • ø < Ú ð > £ ö k ¼ μ k ^ P ¥ ACL • é ' Í k + ' Í g Ú ð e k μ à < è F
 å > U P — ä è / U o ž

í " ACL • é

1 h " ACL • é ç n # + Ú Ú " £ k μ à í " # • é O í " f G o ž

2 h μ à ACL • é ç n Â e % ^ ç q • ø < í " > £ ö k U P Ó G • } í " ¥ • é ~ k μ à G U P í " è k
 è í " o ž

- ACL ž•

— á ACL ž• k Ê Ê ž• + » C ž• k µ à è F á U P — á è e k k^a P ” ACL ž• ç n o ž

Ú p ACL ž•

µ à ACL ž• ç n Â e%² ç q•ø < Ú p> £ ö k ¼ µ k^a P ¥ ACL ž• ' Î k + ' Î g Ú p e k µ à < è F
 á > U P — á è / U o ž

í ” ACL ž•

” ACL ž• ç n # + Ú Ú “ £ k µ à í ” # ž• + » O í ” f G o ž

ACL

- ACL ¼ µ ò y

£ 1-39 • ACL — á

- • ACL

— á • ACL ž• k # + ACL o • j • g C € M k µ à è F á U P — á è e k k^a P ” • ACL ç n o ž

Ú p • ACL

µ à • ACL ç n Â e%² ç q•ø < Ú p> £ ö k ¼ µ k^a P ¥ • ACL ' Î k + ' Î g Ú p e k µ à < è F
 á > U P — á è / U o ž

í ” • ACL

1 h ” • ACL ç n # + Ú Ú “ £ k µ à í ” ACL • € M O í ” f G o ž

2 h µ à • ACL ç n Â e%² ç q•ø < í ” > £ ö k U P G } í ” ~ k µ à G U P í ” è k è í ” o ž

1.3.5.4 QOS

ã • — á ¼ µ ò y

£ 1-40 ã • — á

• ã •

— à ã • k ã • d f • # k # + ACL ç n k μ à è F à U P — à è e k k ^a P " ã • ç n o ž

Ú ð ã •

μ à ã • ç n Æ e % ² ç q • ø < Ú ð > £ ö k ¼ μ k ^a P ¥ ã • ' Í k + ' Í g Ú ð e k μ à < è F à > U P —
à è / U o ž

í " ã •

1 h " ã • ç n # + Ú Ú " £ k μ à í " # ã • O í " f G o ž

2 h μ à ã • ç n Æ e % ² ç q • ø < í " > £ ö k U P G í " ¥ ¾ ~ k μ à G U P í " è k è í "

œ — à ¼ μ ò y

£ 1-41 œ — à

• œ

— à œ k œ d f • # k μ à è F à U P — à è e k k ^a P " œ ç n o ž

í " œ

OE çn î OE κμ< í"OE > £ökUP G }í"¥¼~ κμàG UP í"è k èí"
• OE •é

—â OE •ékk!ysGvO .#k¿UFâU#κμà èFâ UP —âè ekk^aP"OE •éçn ož
ÚpOE •é

μà OE •éçn Âe%²çq•ø <Úp> £ök¼μk^aP¥OE •é 'ík+'î gÚpeκμ< èFâ>
UP —âè /Uož
í"OE •é

1h" OE •éçn #+ÚÚ"£κμà í"# •é Oí" fGož

2hμà OE •éçn Âe%²çq•ø <í"> £ökUP G í"¥¼~ κμàG UP í"è k èí
"ož

v—â ¼μò y

£ 1-42 v—â

• • OE €M

—â • OE €Mk#+',•go•'`%"o•OE çnC€Mκμà èFâ UP —âè ekk^aP"• OE
€Mçn ož

í"• OE €M

1h" • OE €Mçn #+ÚÚ"£κμ< í"# • OE > Oí" fGož

2hμà • OE €Mçn Âe%²çq•ø <í"> £ökUP G í"¥¼~ κμàG UP í"è k
èí"ož

1.3.6

© ĭ'ò UY g© ĭ—âo•© ĭ 'o•F 6'òk'òtÓ'ož

1.3.6.1

© ĭ—â¼µ m © ĭž•o• “w% A o• Ê Ö ß 4 F 6' o• í o• SNMP Y C DNS ' B 6'ož

1--

© ĭž• ¼µ ò y

£ 1-43 © ĭž•

© ĭž•

¼µª P 4 ç ù © ĭž•ož UY ô W—â ç ù © ĭž•k-UY* #

Internet ž•Æ ~c5 —â ž•k ñ

#+%² g F 6'ož Â e µ à< ' —â> 7 Z k U P ' —â è / è F 6'ož



Web à' % A " w

Web ĩ% A " w - } ŷ μ › % A y) • % Aož › % A ŷ μ Ä ~ ž k ŷ μ e k U P ŷ μ = % A + ±) ýož -
} ŷ μ 3 G › % A μ à < ' F 6' > 7 Z / U è " wož

 web enable

Telnet • š % A " w

" w telnet % A — - ŷ μ › % A k + N ŷ μ) % 2 ý • % A / U k ĺ U q • " w Ý ' ĩ % A % 2 ý ož

Ê Ö ß 4 F 6' ¼ μ ò y

£ 1-45 Ê Ö ß 4 F 6'

-μ/ -βFå

-μFå“œ—ÖFåÄ k* Mo—ÖFåÄ ý|ož-βFåÖaφùFåÄ ož

ÊÖβ4Få

μà< ÊÖβ4Få> 7Zk1FåÄ ŽqÊÖñβ4FåÄ ož

Í ¼μò y

£ 1-46 Í

— áWEB ~|€ Mg · # h k £ Ý ž y — Ö y á U # k μ à < ' > £ ö U P — á è / Uož

SNMP

SNMP ¼ μ ò y

£ 1-47 SNMP

: (0 3 ¼ Ö È | á à y á P © Ì Ò ð 0

1.3.6.2

© ĩ ¼ μ , ĩ^a ' C WEB " ĩ ' ož

ĩ^a ' ¼ μ ò y

£ 1-49 ĩ^a '

- i

ym ido% AylO ¼ mgó • IO ©ñ Ä ¼ mhkµà<
Ä iöz

G > 7ZkUP • è ` e 'òtçn aPñ



admin

" "

1.3.6.4

©ITM m TM Æ ~ y ò0©ITM

TM Æ ~ ¼ µ ò y

£ 1-52 TM Æ ~

— á©ITM Æ ~ IP a-YCG TM ^' @fk— á èe— Ök1

SYSLOG TM G ñ+• Æ ~ ož

ò0©ITM ¼ µ ò y

£ 1-53 ò0©ITM

† î a P ç ù ™ ° ' Î k μ à ¾ • ç ù © Ī ™ ° g ó •

1.3.6.5

* è y ¼ μ m ping y o • tracet y y ç Ø y B ã ož

Ping

Ping y ¼ μ ò y

£ 1-54 ping y

ŷ μ) IP a-^'î k μ à< •÷ y> ožj^%² k©k yÈç<kªP¨†î Lož

tracert

tracert y ¼ μ ò y

£ 1-55 tracert y

ping y, c k y m) IP a - ^ k A e m a < • ÷ y > k y E ç k © < k a P " † Í Lož